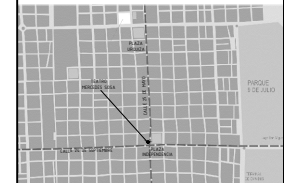


TMS

TEATRO MERCEDES SOSA

UBICACION

SAN MARTIN 479
ENTRE CALLES LAPRIDA Y 25 DE MAYO



NOMBRE DE PLANO

CORTE
ESCENARIO

PROYECTO

Esp. MAILENGUI ALONSO
PLANTAS TÉCNICAS

ARCHIVO

ESCALA

1/75

FECHA

01/06/2017

FECHA

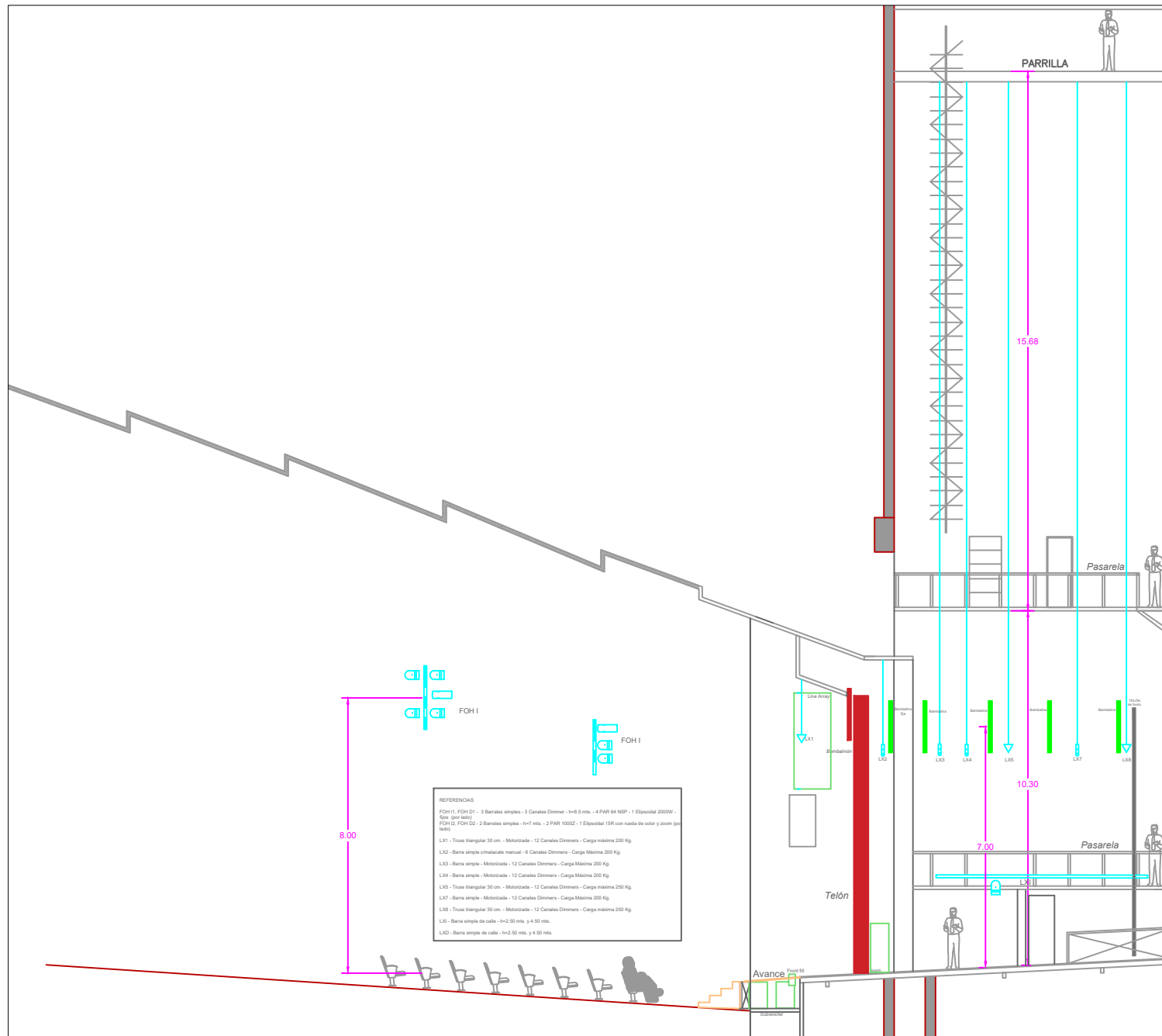
REVISION



GOBIERNO DE
TUCUMÁN

02

Plano Bº



- REFERENCIAS
- FOH I, FOH D1 - 3 Barandillas simples - 3 Canales Dimmer - h=8.5 mts. - 4 PAR 64 NDP - 1 Elipsoidal 2000W - 8pa (por lado)
 - FOH E, FOH D2 - 2 Barandillas simples - h=7 mts. - 2 PAR 1000Z - 1 Elipsoidal 15R con rueda de color y zoom (por lado)
 - LX1 - Trussa triangular 30 cm - Motorizada - 12 Canales Dimmers - Carga máxima 200 Kg
 - LX2 - Barra simple cromacale manut. - 6 Canales Dimmers - Carga Máxima 200 Kg
 - LX3 - Barra simple - Motorizada - 12 Canales Dimmers - Carga Máxima 200 Kg
 - LX4 - Barra simple - Motorizada - 12 Canales Dimmers - Carga Máxima 200 Kg
 - LX5 - Trussa triangular 30 cm - Motorizada - 12 Canales Dimmers - Carga máxima 250 Kg
 - LX7 - Barra simple - Motorizada - 12 Canales Dimmers - Carga Máxima 200 Kg
 - LX8 - Trussa triangular 30 cm - Motorizada - 12 Canales Dimmers - Carga máxima 250 Kg
 - LX1 - Barra simple de calle - h=2.50 mts. y 4.50 mts.
 - LX0 - Barra simple de calle - h=2.50 mts. y 4.50 mts.